

NOTE!

Following data shall be furnished with the order:

- Catalogue designation of the pole,
- type of lamp to be mounted on the pole and name of manufacturer,
- type of distribution box for installation into the pole and name of manufacturer,
- type of corrosion protection.

OZNAKA ZA NARUDŽBU

Uz narudžbu treba dati sljedeće podatke:

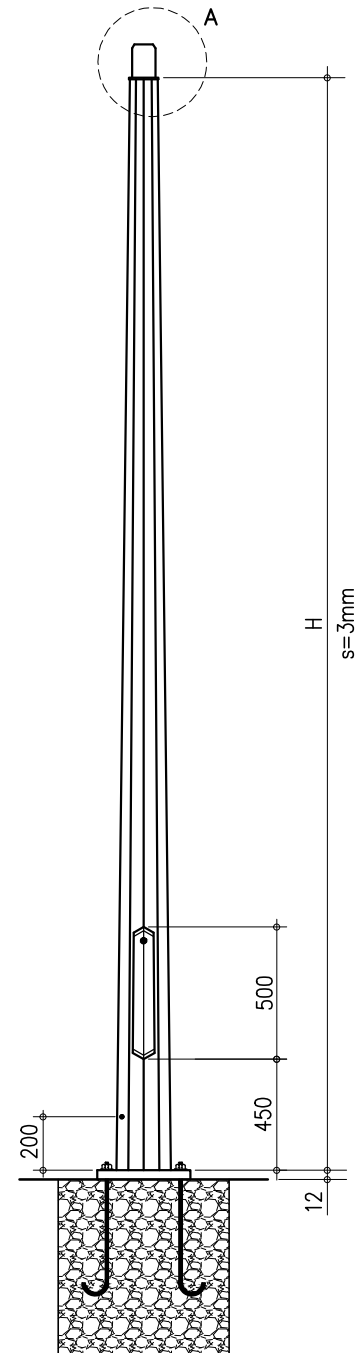
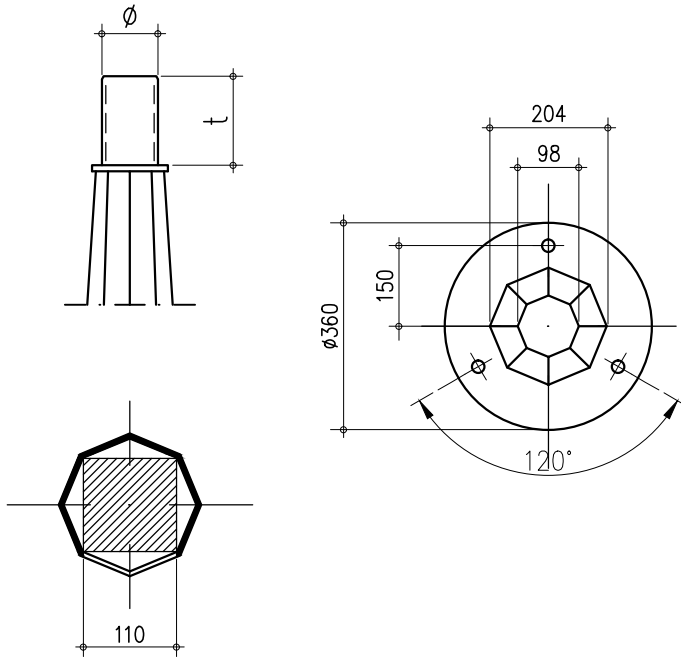
- katalošku oznaku stupa,
- tip svjetiljke za ugradbu na stup i ime proizvođača,
- tip razvodne kutije za ugradbu u stup i ime proizvođača,
- vrstu antikorozivne zaštite.

DETALJ A:

Detalj vrha stupa izrađuje se prema tipu svjetiljke.

DETALJ A:

Detail of pole top is fabricated depending on the lamp type.



KATALOŠKA OZNAKA	H (m)	G (kg)	P (m ²)	TIP TEMELJA
KORS 1B-300	3,0	46	1,65	A
KORS 1B-350	3,5	51	1,90	B
KORS 1B-400	4,0	56	2,10	B
KORS 1B-450	4,5	62	2,35	C
KORS 1B-500	5,0	67	2,55	C
KORS 1B-550	5,5	72	2,80	D
KORS 1B-600	6,0	77	3,05	D

H–visina stupa, G–težina stupa, P–površina za antikorozivnu zaštitu
H–pole height, G–pole weight, P–surface for anticorrosion protection

Vrijednosti iz tablice vrijede za sve zone djelovanja vjetrova.
Values from the table are valid for all wind zones.

Sidreni vijci za sve stupove su dimenzija $\varnothing 20 \times 600$ mm.
Anchor bolts for all poles are of dim. $\varnothing 20 \times 600$ mm.

VOLT **ING**

MLADEN ŽANIĆ
dipl.ing.el.
E 394 **OVLAŠTENI INŽENJER**
ELEKTROTEHNIKE

GRAĐEVINA:	IZGRADNJA NEKATEGORIZIRANE PROMETNICE U NASELJU MASLINICA NA OTOKU ŠOLTA	INVESTITOR:	OPĆINA ŠOLTA Podkuća 8 21430 GROHOTE OIB: 38621571773			
SADRŽAJ:	RASVJETNI STUP KORS 1B-600	RAZINA RAZRADE:	GLAVNI PROJEKT			
		STRUK. ODREDNICA:	ELEKTROTEHNIČKI PROJEKT			
		NAZIV PROJEKTA:	JAVNA RASVJETA I EKI			
PROJEKTANT:	MLADEN ŽANIĆ, dipl.ing.el. <i>Žanić</i>	SURADNIK:	IVAN ŽANIĆ, spec.ing.aedif. <i>Žanić</i>			
		SURADNIK:	JOŠKO ŽANIĆ, dipl.ing.el. <i>Žanić</i>			
T.D.:	E-52/18	Z.O.P.: MASLINICA-GP	MAPA: 3./3	DATUM: 03.2018.	MJERILO:	NACRT br.: 3