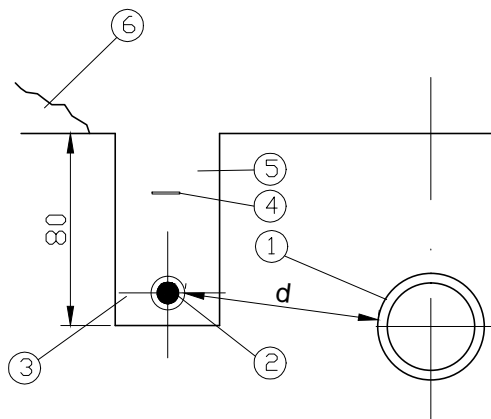


1. PARALELNO VOĐENJE I PRIBLIŽAVANJE
ELEKTRONIČKOG KOMUNIKACIJSKOG KABELA I KANALIZACIJE



LEGENDA:

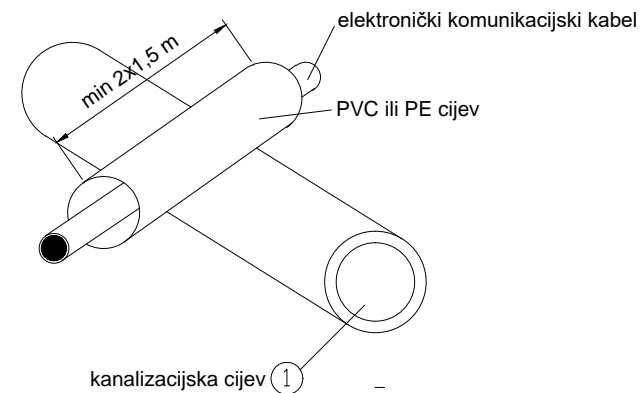
- 1 - kanalizacijska cijev
- 2 - elektronički komunikacijski kabel (EKK)
- 3 - fino usitnjena zemlja ili pijesak
- 4 - upozoravajuća traka
- 5 - nabijena zemlja
- 6 - iskopana zemlja

$d > 1,5$ m za magistralne kanalizacijske
cjevovode profila jednakog ili većeg od 0,6 m

$d > 0,5$ m za manje kanalizacijske cijevi
promjera do 0,6 m i kućne priključke

Napomena: Ukoliko navedene minimalne udaljenosti nije moguće postići, iste se smiju smanjiti na najmanje 0,3 m ako se obje instalacije zaštite odgovarajućom mehaničkom zaštitom

2. KRIŽANJE ELEKTRONIČKOG KOMUNIKACIJSKOG KABELA I KANALIZACIJE



Napomena: Duljina zaštitne cijevi je najmanje 1,5 m sa svake strane mjesta križanja, a udaljenost od tjemena kanalizacijske cijevi (profila) je najmanje 0,3 m

VOLT **ING**

MLADEN ŽANIĆ
dipl.ing.el.
E 394 **OVLAŠTENI INŽENJER**
ELEKTROTEHNIKE

GRAĐEVINA:	IZGRADNJA NEKATEGORIZIRANE PROMETNICE U NASELJU MASLINICA NA OTOKU ŠOLTA	INVESTITOR:	OPĆINA ŠOLTA Podkuća 8 21430 GROHOTE OIB: 38621571773
SADRŽAJ:	PARALELNO VOĐENJE, PRIBLIŽAVANJE I KRIŽANJE ELEKTRONIČKOG KOMUNIKACIJSKOG KABELA I KANALIZACIJE	RAZINA RAZRADE:	GLAVNI PROJEKT
		STRUK. ODREDNICA:	ELEKTROTEHNIČKI PROJEKT
		NAZIV PROJEKTA:	JAVNA RASVJETA I EKI
PROJEKTANT:	MLADEN ŽANIĆ, dipl.ing.el. <i>Žanić</i>	SURADNIK:	IVAN ŽANIĆ, spec.ing.aedif. <i>Žanić</i>
T.D.:	E-52/18	Z.O.P.: MASLINICA-GP	MAPA: 3./3
		DATUM:	03.2018.
		MJERILO:	NACRT br.: 23